

SAN-EI GROUP COMPANY PROFILE



サンエイグループのロゴマークを象る三枚の葉は、
自然・地域・社会との調和を目指し邁進する企業という企業理念が込められています。
サンエイグループは三本柱である土木・建築・エコを主要業務として
仕事に必要な人材・資源・資産を重視し、
企業義務である安全・地域・企業の共存を図り、
人々が常に未来への希望をもって強く生きる社会の実現を目指し日々活動しています。

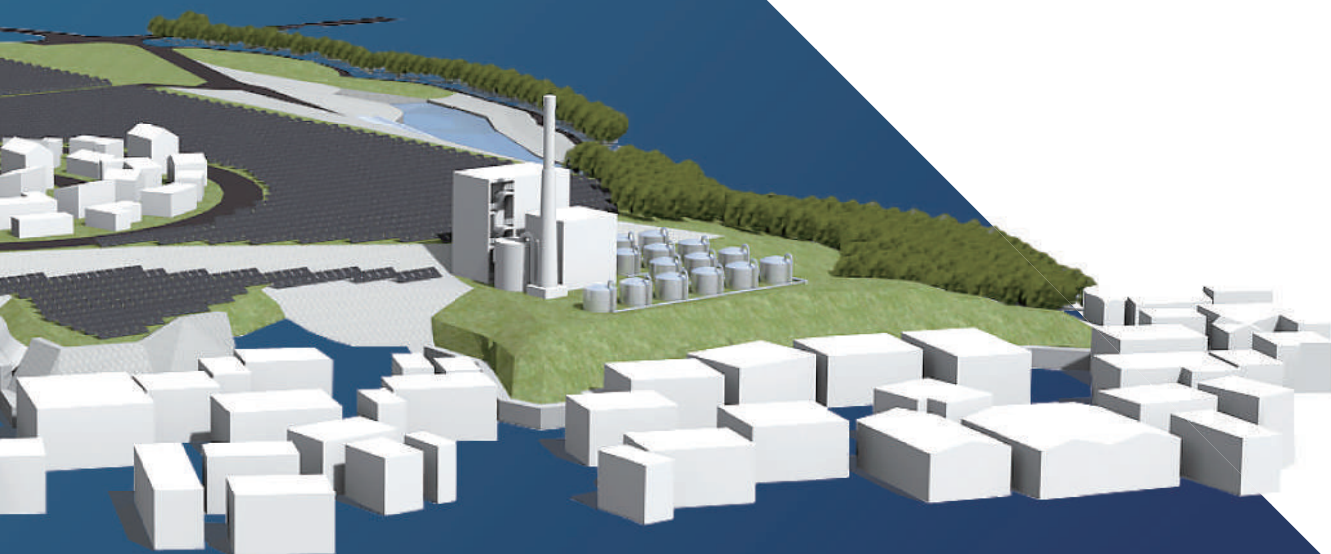


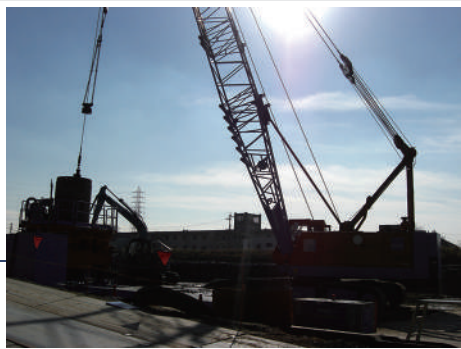
土木事業 / エネルギー事業 p3 - 4

建築事業 / 事業化に向けた活動 p5 - 6

活動・認定一覧 / 事業所一覧 p7 - 8

企業情報一覧 p9 - 10





土木事業 土木事業

社会を、地域を支える礎として

人々の豊かな生活や企業活動、地域経済の発展において重要な役割を担うのが土木事業です。生活に必要な不可欠な道路整備、橋梁、護岸などのインフラ工事を通じて地域に貢献し、地元三重県四日市市で数多くの実績を築き上げてきました。

グループを支える根幹事業としての土木事業

建設会社として創業当初から培ってきた土木技術は、他のグループ事業においても重要な基盤です。住宅建築、太陽光発電所建設、畜舎建築などさまざまな事業において真っ先に着手し基盤となるのが土地の造成であり、この技術があってこそ他事業が成り立つのです。

最先端技術をつかった品質向上

私たちは人々の安心・安全を守るため、また事業として安定した基盤を維持する為に努力を惜まず、積極的に最先端の技術を導入しています。現在では、ドローンを使用した空撮による地形の3Dモデリングやトータルステーションシステムを使用した施工を導入。これらの最先端技術・機器を使用することで技術力の補強や精密性の向上に努めております。

トータルステーションシステム

トータルステーション（距離を測る光波測距儀と角度を測るセオドライトを組み合わせた測量機器）から得られた情報を重機に送信し、重機のローラーやブレードを自動で制御するシステムのこと

建設工事全般

株式会社サンエイ工務店

エネルギー事業 エネルギー事業

未来に続く、自然エネルギー社会

環境に配慮しながら生活する持続可能社会を目指すため、人々の生活にも事業活動にも欠かせない電力について取り組んでいるのがエネルギー事業です。数ある再生可能エネルギー発電の中で、最も発電効率が高く一般家庭にも導入できるほど設置制限が少ない太陽光発電施設の建設をはじめ、運営・保守点検など太陽光発電に関する様々なサービスをご提供しております。

土地によって違う最適な方法

設置制限が少ないことがメリットの太陽光発電ですが、ただ開けた土地に敷き詰めて置けばいいというものではありません。隣地への影響や立地環境を考慮して、高さ・角度・枚数などを設置場所ごとに計画する必要があります。私たちはご相談いただいた場所ごとに最も効率のいい発電所設計を行い、土地の造成やパネル設置工事、アフターメンテナンスまで対応します。

電気は売るより使う時代へ

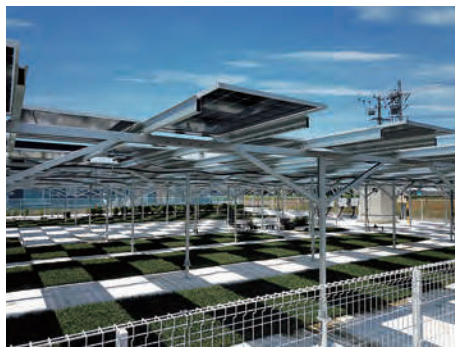
多くの企業の発電事業進出によって全国各地に太陽光発電所が建設された影響を受けて、売電単価は年々下降していき買電価格（電気料金）は上昇しています。そこで近年注目されているのが、売電せず事業所内で消費する自家消費です。売電して利益を得るよりも買電量を減らして経費削減するほうがメリットが大きくなってきています。私たちは自家消費目的での発電設備設計・施工はもちろん、蓄電池などの付帯設備の販売や農地にも太陽光発電を導入できる架台などをご提案しております。

ご提案・施工

 株式会社サンエイ工務店

メンテナンス

 JapanInspection



建築事業 建築事業

活動の原点、暮らしの基盤をつくる

人の暮らしや企業の活動において重要である住宅や店舗・倉庫といった建築物の設計・施工を行っているのが建築事業です。住みやすい住宅や仕事のしやすい店舗を設計・新築することはもちろん、内側空間（インテリア）から外側空間（エクステリア）までお客様それぞれにあったプランをご提案し、必要があればリフォーム・リノベーションなどのご提案も行ってまいります。

オフィスリノベーションで働き方改革

仕事が出来ればいい、机を並べて席を確保したらいいというオフィスへの認識は近年大きく変化してきました。働き方改革が話題となり社内制度が見直されることは増えましたが、サンエイがご提案しているのはオフィスの改革です。制度改革を行うよりも少ない負担で社員のモチベーションを保ち、最高のパフォーマンスを発揮できる環境を整えることができます。

グリーンを取り入れ、個々のプライバシーを保ちながら自然にコミュニケーションが取れるオフィスをデザインし、ご提案しております。

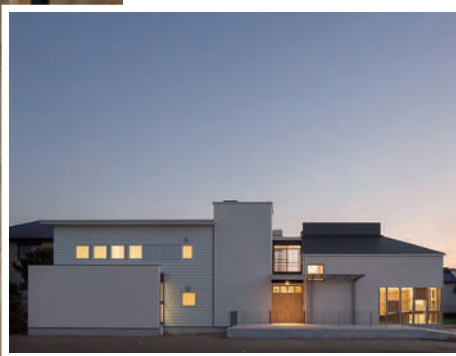
自然と暮らす家「レオーネハウス」

三重県四日市市にて営業している店舗「くらしの専門店 レオーネ」では、お庭とお家のトータルプロデュースをテーマに、優しい自然素材を使用しお家の外側と内側のつながりを大切にしたい住まい「レオーネハウス」の販売を行っております。

新築工事においてお庭とお家はセットにして考えていかなくてはなりません。お家の内側のことを考えてお庭を後回しにしていると、子供がお庭で遊びたくても遊べない、立水栓の位置が悪くガーデニングが楽しめないなど、後に不便が生じてしまう可能性があります。私たちはご家族が日々を楽しみ、安心・安全に豊かな暮らしを送ることができるよう、お庭を部屋の一部として感じられるようなお家をご提案しております。

教育関連施設の建築にも着手

2019年12月にサンエイグループに加入した株式会社カムロでは、事務所を構える愛知県名古屋市中心に、住宅や店舗・事務所の建設だけでなく、保育園・幼稚園といった児童施設や学校などの教育施設、介護施設の建設も行っております。



建築・リフォーム

株式会社サンエイ工務店

教育施設関連

株式会社 **カムロ**

外構

 **LEONE**

事業化に向けた活動

農業事業

食を助ける建設の技術、農業の未来を共に考える

食文化を豊かにしている農業を施設建設の面からサポートするのが農業事業です。

今日の日本の食文化は農家の方の多様なこだわりによって育まれてきました。サンエイでは農家の方々としっかりと打ち合わせを行いそれぞれの経営へのこだわりをヒヤリング、サンエイの土木技術や建築技術を用いて畜舎や周辺施設の建設・改修工事を行っております。

2019年1月に設立した株式会社アンクスでは、未来の農業を支えるべく農業事業の拡大に向けて取り組んでおります。



トリトン株式会社

スマートシティ事業

人とエネルギーの共存、スーパーシティの実現

再生可能エネルギー発電所を街の中に設置しエネルギーの自給自足を行うだけでなく、街がひとつのコミュニティとして確立できるスーパーシティのことを私たちは「スマートコミュニティシティ」と呼び、この街の実現に向けて行っているのがスマートシティ事業です。

スマートコミュニティシティ株式会社では再生可能エネルギーの運営を起点にエネルギー関連の取組みを行い、本格的に事業化すべくグループ各社と連携をとって活動を行っております。



SmartCommunityCity

トレーサビリティ事業

流通を知るということは、品質を証明すること

トレーサビリティとは「物品の生産から最終消費または廃棄段階まで追跡が可能な状態」を指します。トレーサビリティシステムが導入されると誰がどんな方法で生産し、誰によってどのように運ばれ、どの店の店頭で並んだのかをデータ化・可視化することができ、物品の品質や安全性を消費者に提示することが出来ます。

主として農業分野においてこれらのシステムを運用できるよう、各社連携を取って活動を行っているのがトレーサビリティ事業です。



Inkhs

認定 / グループ活動

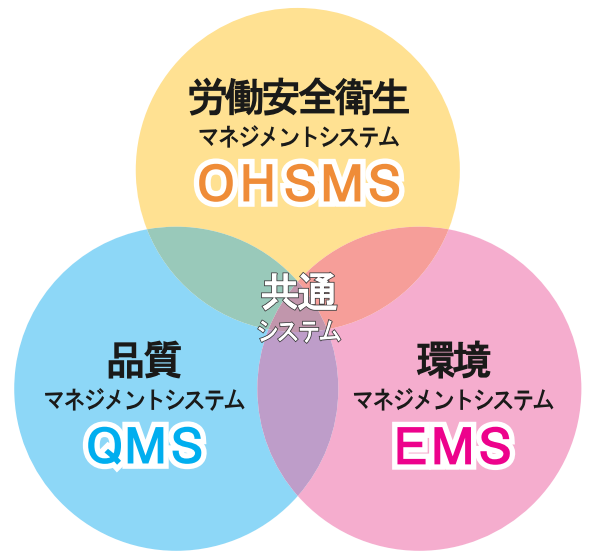
サンエイマネジメントシステム

サンエイでは3つのシステムを合わせた総合マネジメントシステムを構築し運用しています。この総合マネジメントシステムは毎年「計画」「実行」「見直し」「改善」「次の計画」のサイクルにより継続的に改善をしています。現在ではISO9001:2015、ISO14001:2015、ISO45001:2018 に準拠し、認証を取得し運用しております。

社員教育・人材育成

サンエイは上記総合マネジメントシステムとあわせて、次世代育成支援対策推進法及び女性活躍推進法に基づく行動計画を作成し、これらの働き方などにも活動を行っております。

どれだけ素晴らしい道具が開発されオートメーション化が進んでも、それを使い管理するのは人、施工を行うのも環境活動を行うのも人です。人なくして企業は成り立ちません。優れた人材を育成することが企業の発展の原点だと私たちは考えております。



品質マネジメントシステム

規格	ISO9001:2015
登録番号	12052
登録機関	BMTRADA
認証機関	UKAS
適応範囲	土木工事における施工および保守
適応企業	株式会社サンエイ工務店



環境マネジメントシステム

規格	ISO14001:2015
登録番号	3040
登録機関	BMTRADA
認証機関	UKAS
適応範囲	土木工事における施工および保守 に関わる環境側面の管理
適応企業	株式会社サンエイ工務店



労働安全衛生マネジメントシステム

規格	ISO45001:2018
登録番号	JPN100308
登録機関	BMTRADA
適応範囲	土木工事における施工および保守
適応企業	株式会社サンエイ工務店

次世代育成支援対策推進法に基づく行動計画

女性が出産前後も多くの部署で能力発揮・キャリア形成できる環境を整備するための行動計画。

女性活躍推進法に基づく行動計画

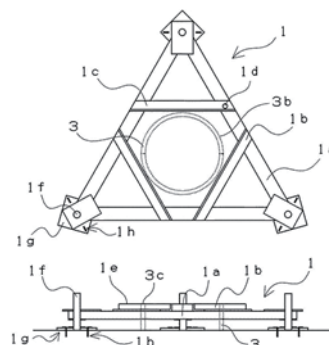
女性が管理職として活躍できる雇用環境を整備するための行動計画。

配列調整用枠および独立基礎施工方法

【要約】

独立基礎の配列に際して、基礎に係る高精度の位置合わせと高精度の高さ合わせとを実施でき、かつ、施工時に基礎または型枠の位置ズレおよび変形が発生することを防止できる配列調整用枠を提供する。

ソーラーパネルアレイを構成する各セルを支持するための架台を固定する独立基礎に関して、この独立基礎の形成に用いられる円形状型枠3の水平位置合わせと高さ位置合わせを行うための配列調整用枠1が、鋼材を基材とし、外周が正多角形状であり、かつ、その内部に独立基礎を形成するための円柱状型枠3を外接可能な形状であり、正多角形状の各頂点に、地面への固定およびその解除と、高さ調整が可能な固定手段を有する。



事業所一覽



サンエイグループ本社事業所

〒510-0002
三重県四日市市羽津中 2 丁目 2-4
TEL : 059-373-6091 / FAX : 059-331-7191



くらしの専門店 LEONE

〒510-0834
三重県四日市市ときわ 1 丁目 6-21
FREE : 0800-200-5328
TEL : 059-340-5328 / FAX : 059-329-6328



トリトン株式会社 鈴鹿営業所

〒519-0321
三重県鈴鹿市深溝町 3144-20
※お問い合わせはサンエイグループ本社事業所へ



株式会社カムロ 本社

〒451-0043
愛知県名古屋市西区新道 2 丁目 1-12
TEL : 052-571-1871



株式会社社本綜合建設 本社

〒480-0136
愛知県丹羽郡大口町堀尾跡 2 丁目 6 2
※お問い合わせはサンエイグループ本社事業所へ



株式会社メイプル社 ショールーム

〒470-0125
愛知県日進市赤池 2 丁目 1 0 1 MAPLE BLDG 3F
TEL : 0120-713-059

サンエイホールディングス株式会社

会社名	サンエイホールディングス株式会社	事業内容	グループ会社の経営管理統括、資産管理・運用、企画・事業開発
代表者	代表取締役 山下友和		
事業所	サンエイグループ本社事業所		
設立	平成17年9月		
資本金	8,500万円		

株式会社サンエイ工務店

会社名	株式会社サンエイ工務店	許可登録	■特定建設業許可 許可番号 三重県知事(特-3)第022302号 許可年月日 令和3年10月21日 建設業の種類 土木工事業、建築工事業、とび・土木工事業、石工事業、鋼構造物工事業、舗装工事業、しゅんせつ工事業、塗装工事業、水道施設工事業、解体工事業
代表者	代表取締役 田中巧		
事業所	サンエイグループ本社事業所、LEONE		
設立	昭和49年6月		
資本金	8,000万円		
事業内容	土木事業、建築事業、エネルギー事業、その他これらに関する販売業		
認証許可	■品質マネジメントシステム 規格 ISO9001:2015 登録番号 12052 登録機関 BMTRADA 認証機関 UKAS 適用範囲 土木工事における施工及び保守		■一般建設業許可 許可番号 三重県知事(般-3)第022302号 許可年月日 令和3年10月21日 建設業の種類 電気工事業、管工事業
	■環境マネジメントシステム 規格 ISO14001:2015 登録番号 3040 登録機関 BMTRADA 認証機関 UKAS 適用範囲 土木工事における施工および保守に関する環境側面の管理		■産業廃棄物収集運搬業許可 許可番号 三重県知事許可 第02402026882号 許可年月日 令和2年2月20日 産廃の種類 汚泥、廃プラスチック類、紙くず、木くず、繊維くず、ゴムくず、金属くず、ガラス及びコンクリート・陶磁器、がれき類
	■労働安全衛生マネジメントシステム 規格 ISO45001:2018 登録番号 JPN100308 登録機関 BMTRADA 適用範囲 土木工事における施工及び保守		許可番号 愛知県知事許可 第02300026882号 許可年月日 令和3年10月11日 産廃の種類 汚泥、廃プラスチック類、紙くず、木くず、繊維くず、ゴムくず、金属くず、ガラス及びコンクリート・陶磁器、がれき類
許可登録	■宅地建物取引業許可 許可番号 三重県知事(3)第3274号 許可年月日 令和4年10月28日		

SmartCommunityCity

会社名	スマートコミュニティシティ株式会社	設立	平成28年7月
代表者	代表取締役 山下友和	資本金	500万円
事業所	サンエイグループ本社事業所	事業内容	スマートシティ事業

JapanInspection

会社名	株式会社ジャパンインスペクション	設立	平成28年7月
代表者	代表取締役 山下友和	資本金	500万円
事業所	サンエイグループ本社事業所	事業内容	検査・メンテナンス事業、トレーサビリティ事業

トリトン株式会社

会社名	トリトン株式会社	許可登録	一般建設業許可
代表者	代表取締役 山下友和		許可番号 三重県知事許可(般-3)第10632号
事業所	サンエイグループ本社事業所、トリトン鈴鹿営業所		許可年月日 令和4年1月17日
設立	昭和36年5月		建設業の種類 土木工事業、とび・土工工事業、舗装工事業、建築工事業、鋼構造物工事業、水道施設工事業
資本金	700万円		
事業内容	畜産建設業		

nkhs 株式会社アックス

会社名	株式会社アックス	資本金	3000万円
代表者	代表取締役 伊藤嘉章	株主	株式会社決断サポート、サンエイホールディングス株式会社
事業所	サンエイグループ本社事業所	事業内容	農業コンサル事業
設立	平成31年1月		

会社名 株式会社カムロ
 代表者 代表取締役 安藤武司
 事業所 名古屋本社、一宮支店
 設立 昭和62年10月
 資本金 2,000万円
 事業内容 一般建築設計事務所、建築施工、不動産仲介・売買・管理、そのほかの付帯業務

許可登録

■特定建設業許可
 許可番号 愛知県知事許可 第106833号
 許可年月日 令和5年5月17日
 建設業の種類 建築工事業、とび・土工工事業、内装仕上工事業、解体工事業
 許可年月日 令和5年9月13日
 大工工事業、左官工事業、石工事業、屋根工事業、タイル工事業、鋼構造物工事業、鉄筋工事業、板金工事業、ガラス工事業、塗装工事業、防水工事業、是悦炎工事業、建具工事業
 ■一般建設業許可
 許可年月日 令和5年5月17日
 建設業の種類 電気工事業
 ■一般建築士事務所登録
 (い-29) 第12541号
 ■宅地建物取引業許可
 許可番号 (8) 第14264号

株式会社社本総合建設

会社名 株式会社社本総合建設
 代表者 代表取締役 安藤武司
 事業所 愛知県丹羽郡本社
 設立 平成3年9月
 資本金 1,000万円
 事業内容 土木事業

許可登録

一般建設業許可
 許可番号 愛知県知事許可 第05019号
 許可年月日 令和4年9月6日
 建設業の種類 土木工事業、とび・土工工事業、石工事業、管工事業、鋼構造物工事業、舗装工事業、しゅんせつ工事業、塗装工事業、造園工事業、水道施設工事業、解体工事業

 I.N.B architects Inc.

会社名 I.N.B Architects 株式会社
 代表者 代表取締役 稲葉裕之
 事業所 サンエイグループ本社事業所
 設立 令和6年6月
 資本金 3,000万円

事業内容
 許可登録

建築設計
 一級建築士事務所
 三重県知事登録第1-2504号

 maple

会社名 株式会社メイプル社
 代表者 代表取締役 山下友和
 事業所 愛知県日進市赤池本社
 設立 平成15年3月
 資本金 300万円

事業内容
 許可登録

フロアコーティング業、内装業
 愛知県知事許可 (般-2) 第65475号

SUSTAINABLE DEVELOPMENT **GOALS**

【 お問い合わせフォーム 】



上記フォームがご利用いただけない場合、数をおかけいたしますが下記への郵送、お電話またはファックスにてお問い合わせください

株式会社サンエイ工務店
 〒510-0002
 三重県四日市市羽津中2丁目2-4
 TEL : 059-373-6091 FAX : 059-331-7191

名刺貼り付け欄

名刺貼り付け欄

